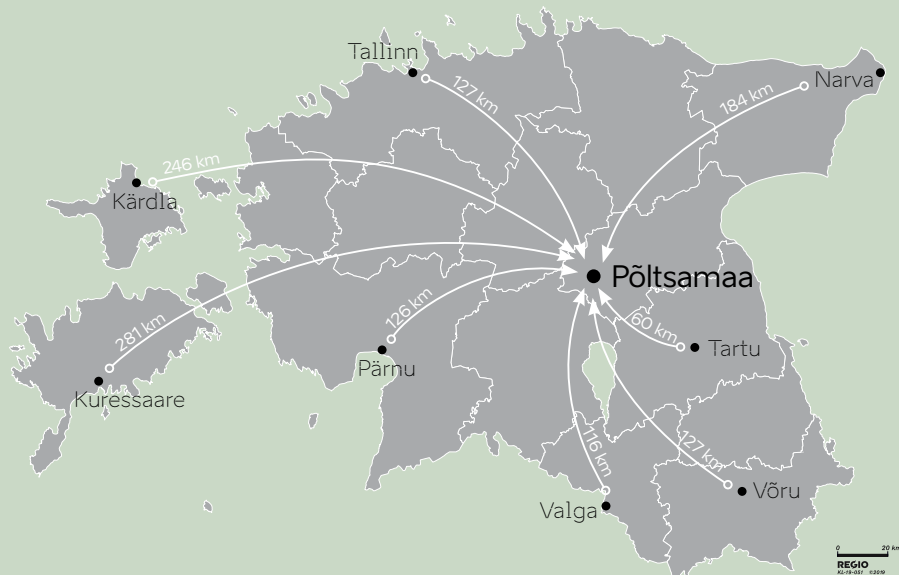




PÕLTSAMAA



Põnev Põltsamaa on lähedal! Пылтсамаа совсем близко!



Väljaandja / Издатель: Põltsamaa Vallavara OÜ
Fotod / Фотографии: Raivo Laanes, Mediastation, Magnus Heinmets / Visit Estonia, Liina Laurikainen-Päri, Teele Kaeramaa, Kristi Sepri, Hans Markus Antson / Visit Estonia, Põltsamaa turismiettevõtjad
Kaardid / Карты: Maa-amet, Erelin Kallas
Kujundus / Оформление: Erelin Kallas
Trükk / Печать: Vali Press
Tõlked / Переводы: Unicom

Välja antud / Издано: 06.2023
Väljaandja ei vastuta hilisemate muudatuste eest andmetes.
Издатель не несет ответственности за дальнейшие изменения данных.

Tere tulemast
Põltsamaale!
Добро пожаловать
в Пылтсамаа!



Põltsamaa on põldude maa, samas ka suurte soode ja rabade maa. Siin on uhked mõisahooned, mille pärl on kindlasti Puurmani loss Pedja jõe kaldal. Põltsamaa linn ise, asudes keset Eestit suurte maanteedel ristil, on tuntud oma rooside, parkide, sildade ja veini poolest.

Saksa ordu rajas 1272. a Põltsamaale kivilinna ning nimetas oma foogtkonna Oberpahleniks. Põltsamaa oli 1570–1578 kuninga Magnuse residentsina Liivimaa pealinn.

Põltsamaa linna aladel on olnud koos kolm mõisat, seetõttu on siin palju parke, jökke on rajatud saared, sildu on kokku 19.

Põltsamaa on tugeva jälje jätnud Eesti kultuurilukku - Kuningamäel anti 1766. a välja esimene eestikeelne ajakiri, kohaliku kihelkonnakooli õpetaja Emilie Beermann õmbles 1884. a Eesti esimese sinimustvalge lipu ja Kaarlimõisas avati 1888. a Aleksandrikool, mille eesmärk oli anda eestikeelset kooliharidust sõltumata õpilase seisusest.

Üle 100 aasta on Põltsamaal tehtud puuvilja- ja marjaveine. Tehas, mille reklaamlause „Põltsamaa — ehtne ja hea!“ on tuttav igaühele, valmistab ka maailma esimesed kosmoseroad. Üle 20 aasta on tegutsenud Põltsamaa roosiaed, üks Euroopa kümnest sordirikkamast rosaariumist.

Pылтсамаа — это край полей, больших торфяников и болот. Здесь вас ждут богатые усадьбы, жемужиной среди которых считается Замок Пуурмани, возвышающийся на берегу реки Педья. Сам город Пылтсамаа, расположенный на перекрестке крупных эстонских дорог, известен своими розами, парками, мостами и винами.

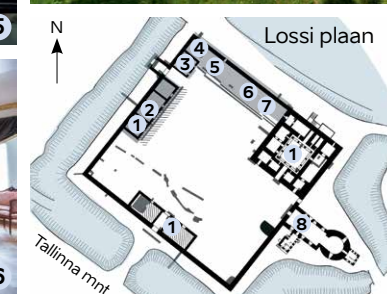
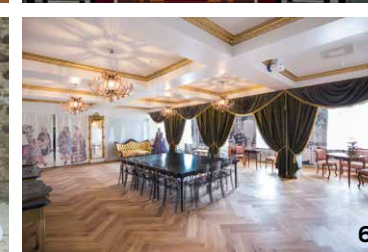
В 1272 году Тевтонский орден основал в Пылтсамаа каменную крепость и назвал свое фогство Оберпаленом. С 1570 по 1578 год Пылтсамаа был резиденцией короля Магнуса и, соответственно, столицей Ливонии.

На территории города Пылтсамаа было три усадьбы, поэтому здесь так много парков, на реках сооружены острова, а мостов насчитывается целых 19.

Пылтсамаа оставил серьезный след в истории культуры Эстонии — в 1766 в Кунингамяэ году был издан первый журнал на эстонском языке, в 1884 году учительница местной приходской школы Эмили Безерманн сшила первый эстонский триколор, а в 1888 году в Каарлимыйза открылась Александровская школа, целью которой было давать школьное образование на эстонском языке, независимо от сословия ученика.

Почти 100 лет в Пылтсамаа производятся фруктовые и ягодные вина. Завод, рекламный слоган которого «Пылтсамаа — настоящее и хорошее!» знаком всем, первым в мире стал производить еду для космонавтов. Более 20 лет существует Пылтсамааский розарий, входящий в десятку европейских розариев с самыми богатыми коллекциями роз.

Põltsamaa linnus (loss)



Põltsamaa linnus (loss) / Крепость (замок) Пылтсамаа
Lossi 1, 48103 Põltsamaa linn
+372 522 2584, loss@poltsamaa.ee
www.poltsamaaloss.ee

1

Põltsamaa linnus-loss sai alguse saksa ordu tulekuga meie aladele 1272. aastal. Keskaegse linnuse ülesandeks oli kaitsta rüütleid sissetungijate vastu ja olla kohaks akuhu koguti laiemast ümbruskonnast andameid. Olles algselt vaevu kolme meetri kõrgune kasvas ringmüür sajanditega 11 meetrini, kannatades samal ajal ka sõdade ja rüüstamiste all. 16. sajandi lõpu poole, Liivimaa kuningriigi ajal, kasutas hertsog Magnus linnust oma residentsina.

Linnuse idanurka kerkis 14. sajandil rüütelite elupaigaks konvendihooned. 1721. aastal kinkis tsaar Peeter I Põltsamaa kihelkonnale Heinrich Claus von Fickile, kellelt pärandusena läks mõis Woldemar Johann von Lauw'le. Viimane rajas Põltsamaale mitmeid manufaktuure ja asus keskaegset konvendihoonet ümber ehitama uhkeks rokokoo stiilis aadlilossiks. Toreda stiilinäitena seisib loss kuni II Maailmasõjani, mil 1941. a juulis kahuritulest süttis ja maha põles. 2023. a suuarenduse käigus rekonstrueeriti väravahoone ja konvendihooned lossitorniga.

Городище-замок Пылтсамаа было основано в 1272 году, с приходом в наши края Тевтонского ордена. Средневековое городище служило для защиты рыцарей от завоевателей и было местом сбора податей с окрестных земель. За столетия кольцевая стена, первоначально едва достигавшая трех метров в высоту, выросла до 11 метров, но при этом пострадала от войн и грабежей. К концу 16 века, во времена Ливонского королевства, герцог Магнус использовал городище в качестве своей резиденции.

В 14 веке в восточном углу городища для размещения рыцарей было построено здание конвента. В 1721 году царь Петр I подарил приход Пылтсамаа Генриху Клаусу фон Фику, от которого мыза перешла в наследство к Вольдемару Иоганну фон Лёву. Последний построил в Пылтсамаа несколько мануфактур и приступил к перестройке здания средневекового конвента в величественный дворянский замок в стиле рококо. Ярким примером стиля замок простоял до Второй мировой войны, когда в июле 1941 г. загорелся в результате артиллерийского обстрела и полностью сгорел. Во время масштабной застройки в 2023 году были реконструированы здание где ворота и конвентное здание с башней замка.

Põltsamaa lossihoovis kutsuvad külla:
Во дворе замка Пылтсамаа вас приглашают посетить:

- 1 Põltsamaa Muuseum ja Lossitorn**
Пылтсамааский музей и башня замка
+372 775 1390, 529 3307
muuseum@poltsamaa.ee, turism@poltsamaa.ee
www.poltsamaaloss.ee
- 2 Veinikelder ja Restoran Oberpahlen**
Пылтсамааский Винный погреб и Ресторан Оберпален
+372 5567 5277, info@oberpahlen.ee
www.oberpahlen.ee
- 3 Katre Arula Meistrikoda**
Мастерская Катре Арула
+372 551 3147, katre.arula@gmail.com
www.katrearula.com
- 4 Konvendisaal**
Зал Конвент
+372 522 2584, loss@poltsamaa.ee
www.poltsamaaloss.ee

- 5 Kersti Kangrukoda**
Ткацкая мастерская Керсти
+372 515 6980, kerstipook@gmail.com
puuhabe.weebly.com
- 6 Rokokoosaal / Зал рококо**
+372 522 2584, loss@poltsamaa.ee
www.poltsamaaloss.ee
- 7 Kesk-Eesti kunstigalerii pART.**
Savikoda ja Kunstikeskus
Центрально-эстонская художественная галерея pART.
Гончарная мастерская и Центр искусств
+372 5565 3745, 775 1168
ethel@kunstikool.ee, www.kunstikool.ee
- 8 EELK Põltsamaa Niguliste kirik**
Пылтсамааская Церковь святого Николая
+372 5624 6133, 5624 6717
poltsamaa@eelk.ee, www.poltsamaakogudus.ee

WPark



WPark / Парк для вейкбординга в Пылтсамаа
Väike-Kamari küla, 48030 Põltsamaa vald
+372 5456 8222, info@wpark.ee
www.wpark.ee

2

Eesti suurim veelauakeskus WPark asub kõigest 5-minutilise kõrvalepoike kaugusel Tallinn-Tartu mnt äärest. Siin on wakeboard'i sõpradele avatud 2.0 harjutusrada, 5.0 ringkaabel, rand, seikluspark ja tasuta madalseiklusrada. Ringkaabel liigub päripäeva, läbib 16 erinevat rajaelementi ja pakub söidu- ning arenguvõimalust kõigile, alustajatest edasijõudnuteni.

Lisaks ootab WPargis batuutidega veelinnak, kohviku ja saunadega puhkeala, rannajalgpalli ja -tennise ning võrkpalliplatsid, varustuse laenutus ja ödsusad glampingud.

Крупнейший в Эстонии центр вейкбординга WPark находится всего в 5 минутах езды от шоссе Tallinn-Tartu. Здесь для любителей вейкборда открыты тренировочная трасса 2.0, круговой кабель 5.0, пляж, парк приключений и бесплатная низкая приключенческая тропа. Круговой кабель движется по часовой стрелке, проходит 16 различных элементов трассы и дает возможность кататься и развиваться всем, от начинающих до продвинутых.

Кроме того, в WPark вас ждут водный городок с батутами, зона отдыха с кафе и банями, площадки для пляжного футбола, пляжного тенниса и волейбола, прокат снаряжения и уютные глэмпинги.

Kuningamägi



Kuningamäe Spordi- ja Vabaajakeskus Центр спорта и отдыха Кунингамяги
Kuningamägi, 48103 Põltsamaa linn
+372 505 0986, indrek@kamari.ee
www.kuningamagi.ee

Kuningamäe kardikeskus Картодром Кунингамяэ
+372 5194 8620, info@kuningamae.ee
www.kuningamae.ee

3

4



Kuningamägi pakub erinevaid sportimisvõimalusi kogu aasta vältel. Suvehooajal on avatud kolm tähistatud terviserada. Lisaks ootab 18 korviga discgolfi rada, kus peab oskusi näitama nii pikematel visetel kui ka lähemustel. On avatud radu, metsavahelisi tunneleid, veekogu ja OB-saared.

Talvehooajaks valmivad erinevate pikkustega suusarajad. Heade olude korral on olemas nii klassika- kui vabastiilis rajad, kus kasutatakse nii looduslikku kui kuntslund. Toimub kvaliteetne ja järjepidev rajahoolitus. Mäesporti õppenõlv on aga suurepärase paigaldusega kõigile alustajatele ja kesk- tasemel harrastajatele. 140-meetrise tõusurajaga nõlvalt saavad suusa- ja lumelauasõbrad umbes paarisaja meetri pikkuse liu. Mäkke viib tõstuk ning laskudes leiab väikseid hüpekaid, rollereid, torusid ja boxe.

Kuningamägi pakub võimalusi erinevate sportimisviiside jaoks kogu aasta vältel. Suvehooajal on avatud kolm tähistatud terviserada. Lisaks ootab 18 korviga discgolfi rada, kus peab oskusi näitama nii pikematel visetel kui ka lähemustel. On avatud radu, metsavahelisi tunneleid, veekogu ja OB-saared.

K зимнему сезону готовятся лыжные тропы различной длины. При благоприятных обстоятельствах открыты как классические тропы, так и фристайл, где используется природный и искусственный снег. Тропа качественно и постоянно обслуживается. Учебный склон для горных видов спорта — отличное место для всех начинающих и любителей среднего уровня. Поднявшись по 140-метровой подъемной тропе, любители лыж и сноуборда могут пару сотен метров скользить вниз по склону. На гору ведет подъемник, а на спуске встречаются небольшие прыжки, роллеры, трубы и боксы.

Toretalu



Toretalu / Кукурузный лабиринт хутора Тореталу
48220 Uuevälja küla
+372 534 33050, 5196 1126,
toretalu@gmail.com
www.toretalu.eu

5

Toretalu maisilabüriindis tuleb Sul kaardi abil üles leida 6 kontrollpunkti. Maisitaimed on täiskasvanud inimesest kõrgemad, rägastikus on palju ristuvaid käike ja lõpuks tuleb leida ka väljapääs. Kas Sa oled selleks katsumuseks valmis? Lisaks pakuvad samas avastamist veel põõsalabürint, kivilabürint, loomad, vanasõnamets, mõtlemismängud, mänguplats ja palju muud!

В кукурузном лабиринте хутора Торе вам необходимо с помощью карты отыскать 6 контрольных пунктов. Кукуруза вырастает выше роста взрослого человека, в лабиринте много пересекающихся ходов, и, в конце концов, отсюда нужно еще и выбраться. Вы готовы к этому испытанию? Вдобавок, ждут своего открытия лабиринт из кустов, каменный лабиринт, животные, лес пословиц, головоломки, игровая площадка и многое другое!

8

Avasta veel / Узнать подробнее



6

Adavere uisurada / Конькобежная дорожка в Адавере



7

Adavere mõis / Усадьба Адавере



8

Pajusi mõisakompleks / Усадьба Паюси



9

Uue-Põltsamaa mõis
Усадьба Ууэ-Пылтсамаа



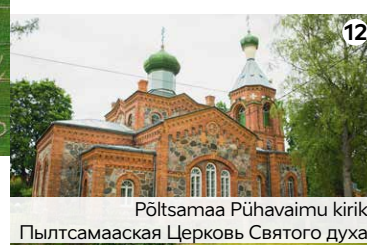
10

Riho Laanese raadiomuuseum
Музей радио Рихо Лаанеса



11

Lustivere mõis / Усадьба Лустивере



12

Põltsamaa Pühavaimu kirik
Пылтсамааская Церковь Святого духа



13

Puurmani mõis / Усадьба Пуурмани



14

Kursi Maarja-Eliisabeti kirik
Церковь Марии-Елизаветы в Курси



15

Võisiku mõis / Усадьба Выйзику



16

Kirna matkarada
Туристская тропа Кирна



17

Sõpruse park / Музей радио Рихо Лаанеса



Põltsamaa – sildade ja rooside linn

Пылтсамаа – город мостов и роз

Põltsamaa on kahtlemata sildade linn – siin on kokku 19 silda. Põltsamaa jõest autoga ülesõitmiseks on linnas vaid üks – **Suur sild**, mis 2013–2017 täielikult renoveeriti, valati kohapeal uued sillaplaadid, paigaldati veeta-
seme regulaatorid. Jalakäijad saavad nautida kauneid vaateid karestikulisele jõele Opetaja (Kohtumaja) ning Roosisaare sildadelt.

Linna põhjapiiril keskaegse kiriku asukoha lähistel pakub elevust **riipsild**, kuni II maailmasõjani olid siin suured Parvei sae-, jahu- ja villatööstused. Mitu silda leiab linnuse ümbert, samuti on sillarikkam kesklinn. Pisemad sillakesed viivad jõesaartele, mida on linna piires viis ja ka üle Papiroja (Pardioja) kirikla ümber.

Suurepärase vaade Põltsamaa jõe ja kalapääsule avaneb **Roosisaarelt**.¹⁸ Enne II maailmasõda oli saar linna keskuseks, seal paiknes hulganisti ettevõtteid ning saart nimetati Kaubasaareks. 2001. a kujundati ala Roosisaareks, sinna on istutatud 2000 roosiistikut, ehitatud lehtla, rajatud kõnniteed. 2021. a lisati amfiteater, istumisalad, mänguala, muusikapark ning valgustatud purskkaev.

Põltsamaal olles tasub kindlasti külastada ka **Põltsamaa Roosiaeda**. Oma sordirikkuse poolest Baltikumi suurim rosaarium tutvustab igal aastal uusi roosisorte. Toimib roosiistikut, püsikute ja suvelilledel müük, võimalik tellida giidituure.¹⁹

Пылтсамаа – город мостов. Здесь их целых 19! Перебраться на машине через реку Пылтсамаа в городе можно только по одному мосту. Это **Большой мост**, который был полностью отреставрирован в 2013–2017 – прямо на месте заливался новый настил, были установлены регуляторы уровня воды. Пешеходы могут любоваться прекрасными видами на порожистую реку с Ылетая (Кохтумая) и Сауна моста.

На северной границе города, недалеко от места, где когда-то возвышалась средневековая церковь, расположен захватывающий дух подвесной мост. До Второй мировой войны здесь находились предприятия Гарвея: лесопилка, мельница и производство шерсти. Вокруг городища есть еще несколько мостов, богат мостами и центр города. Мостики поменьше ведут на речные острова, которых в черте города пять, и через пасторат Папиоя (Пардиоая).

Великолепный вид на реку Пылтсамаа и рыбиход открывается с **острова Роозисаар**.¹⁸ До Второй мировой войны остров был центром города, там находилось множество предприятий, и остров называли Торговым островом (Каубасаар). В 2001 г. его превратили в Остров роз (Роозисаар), посадили 2000 саженцев роз, построили беседку, проложили пешеходные дорожки. В 2021 г. добавили амфитеатр, зоны скамеек, игровую площадку, музыкальный парк и освещенный фонтан.

Приехав в Пылтсамаа, обязательно стоит посетить и **Пылтсамааский розарий**. Крупнейший в странах Балтии по богатству сортов, розарий ежегодно представляет новые сорта роз. Здесь продаются саженцы роз, многолетники и летние цветы, можно заказывать туры с гидом.¹⁹

Jää meile öömajajale

Остановитесь у нас на ночлег

- 1 Carl Schmidt Maja**
Kesk 4, 48105 Põltsamaa linn
+327 5091937, csmaja@csmaja.eu
www.csmaja.eu
🛏️ 80/22 📶
- 2 Külalistemaja Rivaal**
Veski 1, 48106 Põltsamaa linn
+372 776 2620, 512 3626
rivaal@rivaal.ee, www.rivaal.ee
🛏️ 20/8 📶 🚿 🌿
- 3 Vahe Külalistemaja**
Vahe 1, 48103 Põltsamaa linn
+372 501 7815, bron@vahemajutus.ee
www.vahemajutus.ee
🛏️ 15/7 📶
- 4 Põltsamaa Külaliskorter**
Marja 5, 48104 Põltsamaa linn
+372 5674 1203,
marjaapartment@gmail.com
🛏️ 4/3 📶 🚿 🌿
- 5 Lossi tn Külaliskorterid**
Lossi 34, 48104 Põltsamaa linn
+372 5340 0612, birkendia@hotmail.ee
🛏️ 19/6 📶 🚿 🌿
- 6 Põltsamaa kirikla**
Allika 1, 48105 Põltsamaa linn
+372 522 3368, 5624 6717
poltsamaa@eelk.ee
www.poltsamaakogudus.ee
🛏️ 40/10 📶
- 7 WPark glamping**
Väike-Kamari, 48030 Põltsamaa vald
+372 5456 8222, info@wpark.ee
www.wpark.ee
🛏️ 16/4 📶 🚿 🌿 🌿
- 8 Kuningamäe kämpingud ja saunamaja**
Kuningamäe küla, 48011 Põltsamaa vald
+372 5194 8620, info@kuningamae.ee
www.kuningamae.ee
🛏️ 25/5 + 16/3 🚿 🌿 🌿
- 9 Katariina Külalistemaja**
Pajusi, 48224 Põltsamaa vald
+372 5884 4944, info@pajusimois.ee
kulalistemaja.pajusimois.ee
🛏️ 14/6 📶 🚿 🌿
- 10 Morisoni Sepi- ja Grillkoda**
Pajusi, 48224 Põltsamaa vald
+372 5884 4944, info@pajusimois.ee
www.pajusimois.ee
🛏️ 6/2
- 11 Tammemäe Jahimaja**
Tõrve küla, 49013 Põltsamaa vald
+372 528 3865, info@tammemae.ee
www.tammemae.ee
🛏️ 50/25 🚿 🌿 🌿
- 12 Kursi Suvemõis**
Laasme küla, 49008 Põltsamaa vald
+372 530 90650, info@kursimois.ee
🛏️ 22/8 🚿 🌿 🌿
- 13 Kase Turismitalu**
Kõpu küla, 48208 Põltsamaa vald
+372 514 9900, talu.kase@gmail.com
www.kasetalu.ee
🛏️ 10/5 📶 🚿 🌿 🌿

- 🛏️ = voodikohti/tube
spal'nnykh mest/komnat
- 📶 = wifi
- 🚿 = saun / баня
- 🌿 = ujumiskoht / место для купания
- 🌿 = telkimiskoht / место для палаток

Naudi häid maitseid

Наслаждайтесь вкусной едой

1 Carl Schmidt Maja

Kesk 4, 48105 Põltsamaa linn
+372 5884 4838
csmajaresto@gmail.com
www.csmaja.eu
☎ 100/30 📶

2 Kohvik Rivaal

Veski 1, 48106 Põltsamaa linn
+372 776 2620, 512 3626
rivaal@rivaal.ee
www.rivaal.ee
☎ 50+30/40 📶

3 Vaga Mama restoran

Lossi 5a, 48103 Põltsamaa linn
+372 5886 1873
kam296@hotmail.com
www.vagamama.ee
☎ 25/20 📶

4 Suvekohvik Papaya

Veski 4, 48106 Põltsamaa linn
+372 5854 9499
papaya.suvekohvik@gmail.com
☎ 16 📶

5 Hullava Naise Pubi

Kesk 4a, 48105 Põltsamaa linn
+372 775 2459, 5346 8303
csmaja@csmaja.eu
www.csmaja.eu/pub
☎ 70+30 📶

6 Puhu-Risti Söögimaja

Jõgeva mnt 27, 48105 Põltsamaa linn
+372 5559 4977, 775 2361
puhuristisoogimaja@gmail.com
☎ 70+30 📶

7 Põltsamaa Pizzakiosk

Tallinna mnt 4a, 48103 Põltsamaa linn
+372 776 9175
poltsamaa@pizzakiosk.ee
www.pizzakiosk.ee

8 Kaie Juures

Tartu mnt bussijaam, 48104 Põltsamaa linn
+372 5553 6570
einarp@hotmail.ee
www.kaiejuures.ee
☎ 8+16

9 Põltsamaa veinikelder ja Restoran Oberpahlen

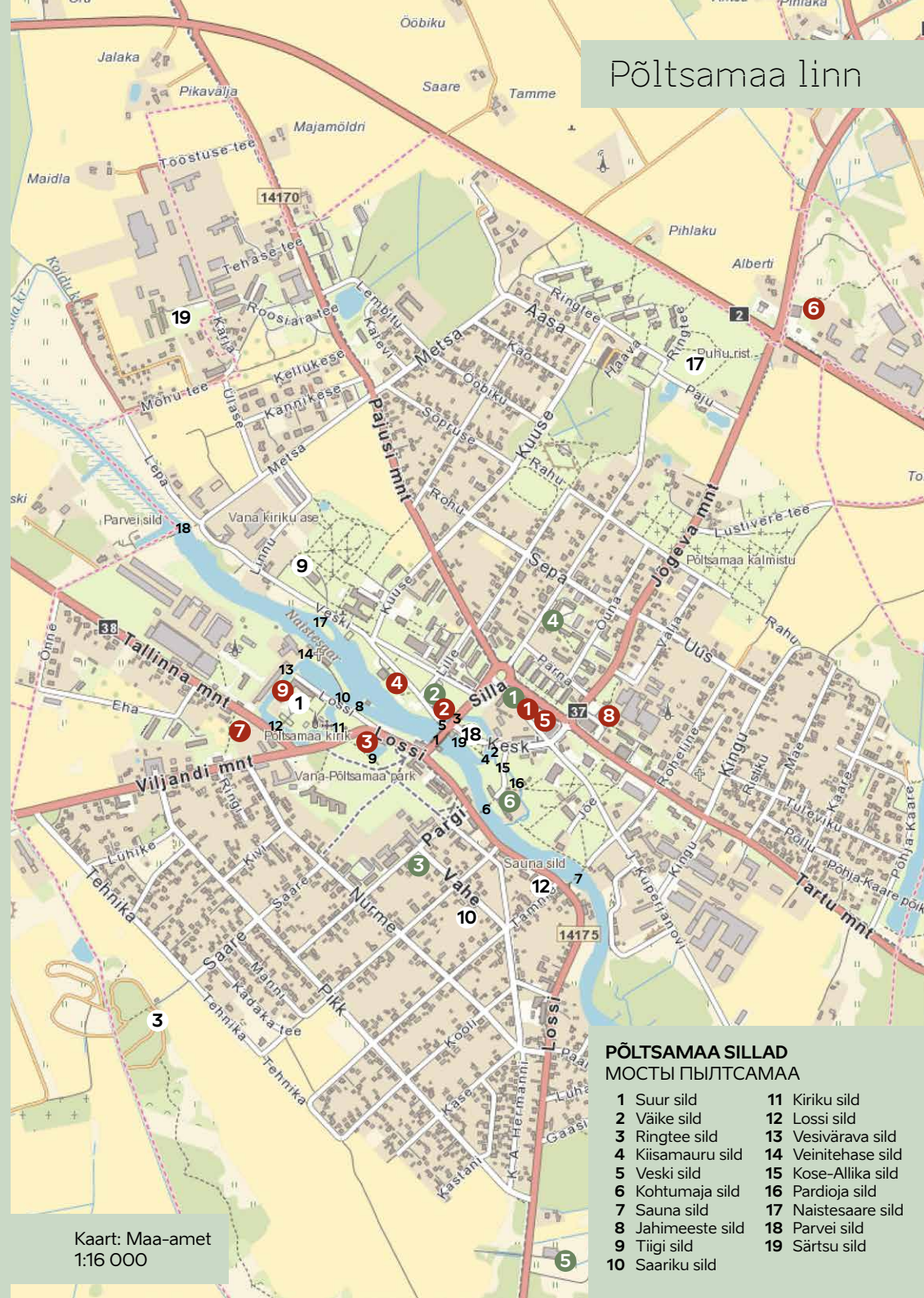
Lossi 1, 48103 Põltsamaa linn
+372 5567 5277
info@oberpahlen.ee
www.oberpahlen.ee
☎ 50/30

10 Kohvik W

Väike-Kamari küla, 48030 Põltsamaa vald
+372 5456 8222
info@wpark.ee
www.wpark.ee
☎ 33/100 📶

☎ = kohti sees/väljas
количество мест: внутри + снаружи

📶 = wifi

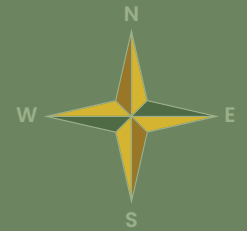


Põltsamaa linn

Kaart: Maa-amet
1:16 000

PÕLTSAMAA SILLAD МОСТЫ ПЫЛТСАМАА

- | | |
|-------------------|---------------------|
| 1 Suur sild | 11 Kiriku sild |
| 2 Väike sild | 12 Lossi sild |
| 3 Ringtee sild | 13 Vesivärava sild |
| 4 Kiisamauru sild | 14 Veinitehase sild |
| 5 Veski sild | 15 Kose-Allika sild |
| 6 Kohtumaja sild | 16 Pardoja sild |
| 7 Sauna sild | 17 Naistesaare sild |
| 8 Jahimeeste sild | 18 Parvei sild |
| 9 Tiigi sild | 19 Sartsu sild |
| 10 Saariku sild | |



ADAVERE
UISURADA



KUNINGAMÄE
KARDIRADA



KUNINGAMÄE
TERVISERADA



WPARK

Tallinn

Jõgeva

Viljandi

Tartu

5 Toretalu

6 ADAVERE

9 10 PAJUSI

8 4 PÕLTSAMAA

11 LUSTIVERE

15 VÕISIKU

7 2 10 KAMARI

16 Kirna matkarada

13 14 PUURMANI

