

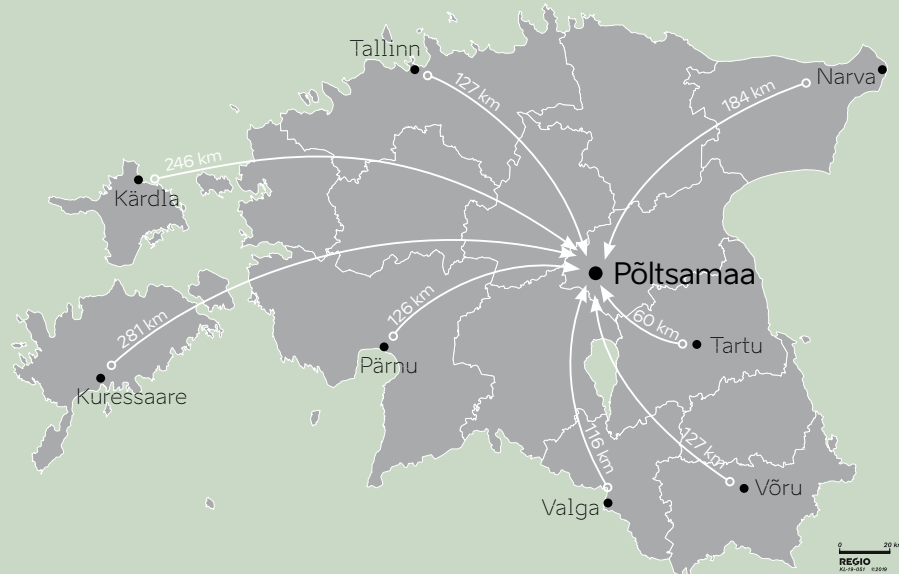


PÕLTSAMAA



Põltsamaa is near!

Põltsamaa on lähellä!



Publisher/Julkaisija: Põltsamaa Vallavara OÜ

Photos/Valokuvat: Raivo Laanes, Mediastation, Magnus Heinmets / Visit Estonia, Liina Laurikainen-Päri, Teele Kaeramaa, Kristi Sepri, Hans Markus Antson / Visit Estonia, Põltsamaa turismiettevõtjad

Maps/Kartat: Maa-amet, Erelin Kallas

Design/ Taitto: Erelin Kallas

Printing/Painatus: Vali Press

Translations/Käännökset: Unicom

Issued/Julkaistu: 06.2023

Publisher is not responsible for any later changes.

Julkaisija ei ole vastuussa tietojen myöhemmistä muutoksista.



Welcome to Põltsamaa!

Tervetuloa Põltsamaalle!

Põltsamaa is a land of fields, but also of big bogs and swamps. You can find gorgeous manor buildings here, particularly imposing is Puurmani manor by River Pedja. Põltsamaa town, located at crossroads of important Estonian highways, is known for roses, parks, bridges and wines.

In 1272, the German Order established a stone fort here and named the area as Oberpahlen. **In 1570–1578, Põltsamaa was the official residence for Magnus, the king of Livonian Kingdom.**

The co-existing of three manors in Põltsamaa town results in the rich amount of parks, there are islets established in the river. You can walk on 19 different bridges.

Põltsamaa has left a powerful mark in cultural history of Estonia — **in 1766, the first Estonian magazine was published in Kuningamäe; in 1884, the teacher of local parish school, Emilie Beermann, sewed the first tricolor of Estonia and in 1888, Alexander School was opened in Kaarlimõisa** — its aim was to give higher education in Estonian.

Fruit and berry wines have been made in Põltsamaa for over 100 years. You can buy them from local wine cellar and also see there the first tube food that was produced here for cosmonauts. Põltsamaa Rose garden has been operating for over 20 years and by its rich assortment, it's **one of the top ten rosaries in Europe.**

Põltsamaa on peltojen maa, samalla myös suurten soiden ja rämeiden maa. Tässä on upeita kartanorakennuksia, joista kauniin on Puurmani linna Pedja-joen rannalla. Põltsamaan kaupunki sijaitsee keskellä Viroa isojen valtateiden risteyksessä. Kaupunki tunnetaan erityisesti ruusuista, puistoista, silloista ja viinistä.

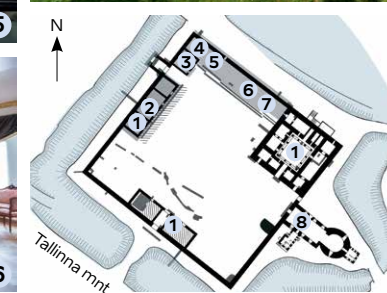
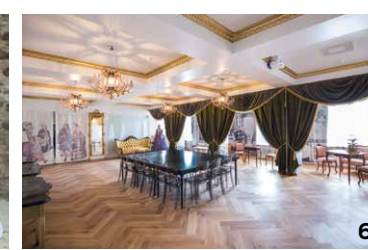
Saksalainen ritarikunta rakensi tänne vuonna 1272 kivisen ritarilinnan (Schloss Oberpahlen). **Põltsamaa oli v. 1570–1578 Liivinmaan kuninkaan Magnuksen asuinpaikka.**

Põltsamaan kaupungin alueella on kolme historiallista kartanoa, joten täällä on paljon puistoja, jokiin on rakennettu saaria, siltoja on yhteensä 19.

Põltsamaa on jättänyt vahvan jälkensä myös Viron kulttuurihistoriaan. **Kuningamäen kylässä ilmestyi vuonna 1766 ensimmäinen vironkielinen aikakauslehti, paikallinen opettaja Emilie Beermann ompeli vuonna 1884 ensimmäisen sinimustavalkoisen lipun ja Kaarlimõisaan perustettiin vuonna 1888 Aleksanterinkoulu, jonka tavoitteena oli antaa vironkielistä korkeakoulutusta.**

Põltsamaalla on yli 100 vuotta valmistettu hedelmä- ja marjaviinejä. Paikallinen viinija säilyketehdas, jonka tunnuslauseena on "Põltsamaa — aito ja hyvä!", on valmistanut myös maailman ensimmäiset avaruusruoat. Yli 20 vuotta toiminut Põltsamaan ruusutarha kuuluu Euroopan kymmenen lajirikkaamman ruusutarhan joukkoon.

Põltsamaa linnus (loss)



Põltsamaa castle / Põltsamaan linna

Lossi 1, 48103 Põltsamaa linn
+372 522 2584, loss@poltsamaa.ee
www.poltsamaaloss.ee

1

Põltsamaa fort-castle was constructed by German Order in 1272. The aim of the medieval fort was to protect the knights from the invaders and be the place that collects tributes. The wall, that was first 3 m high, later reached the height of 11 m, being constantly under attack. In the end of the 16th century, during Livonian Kingdom, king Magnus used the fort as his residence.

During the 14th century, convent building for the knights was added to the castle yard. In 1721, tsar Peter I gave Põltsamaa parish to Heinrich Claus von Fick, who later inherited the manor to Woldemar Johann von Lauw - a man who started several factories in Põltsamaa and started to reshape the medieval convent building into glorious rococo palace. The magnificent castle stood still until WWII. In July 1941, cannon fire hit the castle and it burnt down. In 2023, the gate building and convent building with a castle tower were reconstructed.

Põltsamaan linnoituslinnaa alettiin rakentaa sen jälkeen, kun Saksan ritarikunta valloitti nämä alueet vuonna 1272. Keskiaikaisen linnoituksen tehtävänä oli suojella ritareita hyökkääjiltä, lisäksi se toimi paikkana, johon paikkakunnan asukkaita kerättiin luontaisveroja. Alun perin vain noin kolmen metrin korkuinen kehämuuri kasvoi vuosisatojen myötä 11 metriin, kärsien samalla sodista ja ryöstöistä. 1500-luvun loppupuolella, Liivinmaan valtakunnan aikana, linnoitusta käytti residenssinään herttua Magnus.

Linnoituksen itänurkkaan rakennettiin 1300-luvulla ritarien asuinpaikaksi konventtitalo. Vuonna 1721 Venäjän tsaari Pietari I lahjoitti Põltsamaan kihlakunnan maat Heinrich Claus von Fickille, jolta kartanon peri Woldemar Johann von Lauw. Hän perusti Põltsamaalle useita manufaktuureja ja aloitti keskiaikaisen konventtirakennuksen uudelleenrakentamisen upeaksi rokokootyyliseksi aatelislinnaksi. Linna seisoi loistavana tyyliemerkkinä toiseen maailmansotaan asti, jolloin se tuhoutui tulituksessa v. 1941 heinäkuussa. Porttirakennus ja linnan torni kunnostettiin vuonna 2023.

In the castle, you'll find: Põltsamaan linnan nähtävyydet:

- 1 Põltsamaa Museum and Castle tower
Põltsamaan museo ja linnan torni**
+372 775 1390, 529 3307
muuseum@poltsamaa.ee, turism@poltsamaa.ee
www.poltsamaaloss.ee
- 2 Wine cellar and restaurant Oberpahlen
Viinikellari ja ravintola Oberpahlen**
+372 5567 5277, info@oberpahlen.ee
www.oberpahlen.ee
- 3 Handicrafts / Käsityöpaja Katre Arula
Meistrikoda**
+372 551 3147, katre.arula@gmail.com
www.katrearula.com
- 4 Convent hall / Sali Konvent**
+372 522 2584, loss@poltsamaa.ee
www.poltsamaaloss.ee
- 5 Handicrafts / Käsityöpaja
Kersti Kangrukoda**
+372 515 6980, kerstipook@gmail.com
puuhabe.weebly.com
- 6 Rococo hall / Rokokoosali**
+372 522 2584, loss@poltsamaa.ee
www.poltsamaaloss.ee
- 7 Central-Estonian art gallery pART.
Clay and art chamber / Taidegalleria
pART. Savityöpaja ja taidekeskus**
+372 5565 3745, 775 1168
ethel@kunstikool.ee, www.kunstikool.ee
- 8 Põltsamaa St. Nicholas church /
Luterilainen Põltsamaan Nikolauksen
kirkko**
+372 5624 6133, 5624 6717
poltsamaa@eelk.ee
www.poltsamaakogudus.ee

WPark



WPark

Väike-Kamari küla, 48030 Põltsamaa vald
+372 5456 8222, info@wpark.ee
www.wpark.ee

2

The biggest wakeboarding center of Estonia - WPark - is just a 5-minute detour from Tallinn-Tartu highway. You'll find a 2.0 practice track, 5.0 circular-cable park, beach, adventure park and free climbing trail. The circular cable moves clockwise, includes 16 obstacles and is suitable for both, beginners and more skilled boarders.

In addition, water town with trampolines, a recreation area with a café and saunas, beach soccer, tennis, and volleyball courts, equipment rental and cozy glamping await.

Viron suurin vesilautailukeskus WPark sijaitsee Tallinna-Tartto-valtatie varrella, vain 5 minuutin matkan päässä sivutietä pitkin. Wakeboard-harrastajille täällä on tarjolla 2.0 harjoitusrata, 5.0 vetokaapeli, ranta, seikkailurata ja ilmainen matala seikkailurata. Vetokaapeli kulkee myötäpäivään, 16:n eri rataelementin läpi, tarjoten lautailu- ja harjoitusmahdollisuuksia kaikille, aloittelijoista edistyneisiin.

Lisäksi WParkissa on vesipuisto trampoliineineen, virkistysalue kahviloineen ja saunoineen, rantajalkapallo- ja tenniskentät, lentopallokenttiä, välinevuokraus ja viihtyisät glampingit.

Kuningamägi



Kuningamäe Sports and Leisure Center
Kuningamäen urheilu- ja vapaa-ajakeskus
Kuningamägi, 48103 Põltsamaa linn
+372 505 0986, indrek@kamari.ee
www.kuningamagi.ee

3

Kuningamäe go-karting center
Kuningamäen karting keskus
+372 5194 8620, info@kuningamae.ee
www.kuningamae.ee

4



Kuningamägi offers different sports possibilities all year around. In summer time, 3 marked health tracks await. There is also a disc golf park with 18 baskets, where you need to show your skills on different lengths of throws; the park includes open track, tunnels in the forest, a pond and OB-islets.

In winter time, Kuningamäe is loved by skiers. When conditions are good, classic and freestyle tracks are available, made with both, natural and artificial snow. Tracks are maintained with consistency and quality. In addition, Kuningamäe hillside is a perfect place for beginners and hobbyists who are fond of mountain skiing and snowboarding. Its 140 m rise will give you a slide of a few hundred meters at least. There is an elevator that takes you to the top of the hill; when coming down, small jumps, rollers, tubes and boxes enrich your way.

Kuningamägi tarjoaa erilaisia liikuntamahdollisuuksia ympäri vuoden. Kesäkaudella kuntoilijoiden käytössä on kolme merkittyä kuntopolkua. Lisäksi pelaajia odottaa 18-korinen frisbeegolfkenttä, jossa taitoja voi harjoitella sekä pituusheittoissa että lähestymisessä. Kentällä on avoimia ratoja, metsätunneleita, vesiallas ja OB-saari.

Talvikauden aikana alueella on eripituisia hiihtolatuja. Omat ladut on sekä klassista että freestyle-hiihtoa varten, latujen perustamiseen käytetään sekä luonnon- että keinolunta. Latuja huolletaan säännöllisesti ja huolellisesti. Alueella toimii talvisin myös pieni laskettelurinne, joka on loistava paikka kaikille aloittelijoille ja keskitason harrastajille. 140-metrillä nousuradalla varustetulta rinteeltä hiihtäjät ja lumilautailijat saavat noin parinsadan metrin pituisen laskun. Huipulle vie hissi ja laskettaessa löytää pieniä hyppyreitää, rullia, putkia ja bokseja.

Toretalu



Toretalu coen labyrinth / Toretalun tilan maissilabyrintti
48220 Uuevälja küla
+372 534 33050, 5196 1126,
toretalu@gmail.com
www.toretalu.eu

5

In the corn labyrinth you have to find six check points with a map. The corn has grown to the size of a person, there are many converging paths and finally you have to find the exit. Are you ready for the test? In addition, you can have fun in bush maze, stone maze, proverb forest and playground, meet animals and play different games!

Toretalun maissilabyrintissä täytyy kartan avulla löytää 6 rastia. Maissikasvit ovat aikuista korkeampia, sokkelossa on useita risteyskohtia ja lopulta on löydettävä ulospääsy. Oletko valmiina haasteeseen? Lisäksi elämyksiä ja seikkailuja tarjoavat pensaslabyrintti, kivisokkelo, eläinpuisto, sananlaskumetsä, ajattelupelit, leikkipaikka ja paljon muuta!

Discover more / Löydä lisää



Adavere ice skating rink / Adavere luistinrata



Adavere manor / Adaveren kartano



Pajusi manor complex / Pajusin kartano



Uue-Põltsamaa manor / Uue-Põltsamaan kartano



Radiomuseum by Riho Laanes / Riho Laanes'in radiomuseumo



Lustivere manor / Lustiveren kartano



Põltsamaa Orthodox church of the Holy Spirit / Ortodoksinen Põltsamaan Pyhän Hengen kirkko



Puurmani manor / Puurmanin kartano



Kursi Sts. Mary and Elisabeth church / Luterilainen Kursin Maria-Elisabetin kirkko



Võisiku manor / Võisikun kartano



Kirna hiking trail / Kirnan vaelluspolku



The Park of Friendship / Ystävyden puisto



Põltsamaa – town of bridges and roses

Põltsamaa – siltojen ja ruusujen kaupunki

Põltsamaa is a town of 19 bridges. To cross the river by car, you can only use one bridge – the Big bridge (Suur sild), which was fully renovated during 2013–2017. Pedestrians can enjoy beautiful views to the rapid river from Õpetaja (Kohtumaja) and Rose islet bridges.

At the northern border of the town, near to the location of preterit medieval church, you will find a suspension bridge. Until the WWII, large Parvei factories of sawmill, flour and wool existed here. You will find many bridges near the castle and in the town center. Smaller bridges lead to five river islets and also over Papiroja (Pardioja) around the parsonage.

Rose islet (18) is the best place to enjoy the river and the fish pass. Before WWII, the islet was the center of the town; several businesses operated there and it was called as the “business islet”. In 2001, the area became Rose islet – with over 2000 roses, pavilion and small roads. In 2021, amphitheater, sitting areas, playground, music instruments and fountain were added.

While in Põltsamaa, be sure to also visit **Põltsamaa Rose garden**. By its sortiment, it is the biggest in the Baltic states and introduces new roses every year. You can buy roses and book guided tours to the garden. (19)

Põltsamaa on siltojen kaupunki – tällä on yhteensä **19 siltaa**. Autolla pääsee Põltsamaan joen yli vain yhden sillan kautta. Suuri silta entisöitiin kokonaan vuosina 2013–2017. Jalankulkijat voivat nauttia kauniista näkymistä Kohtumajan ja Saunan sillalta.

Kaupungin pohjoisrajalla, keskiaikaisen kirkon sijaintipaikan läheisyydessä, tarjoaa jännitystä riippusilta. Ennen toista maailmansotaa täällä toimi iso Parvei sahatavara-, jauho- ja villatehdas, josta näkyy nykyään vain vähän raunioita. Monta siltaa löytyy linnan ja Ruususaaren lähistöltä. Pienemmät sillat johtavat joen saarille, joita kaupungin alueella on viisi, ja Papiroja-puron yli.

Roosisaarelta (18) (sm Ruususaari) avautuu upea näkymä Põltsamaan joelle ja kalaportaaseen. Ennen toista maailmansotaa saari oli kaupungin sydän, siellä toimi monia yrityksiä ja saarta kutsuttiin Kauppasaareksi. Vuonna 2001 alue muutettiin ruususaareksi, sinne istutettiin 2000 ruusukasvia, rakennettiin huvimaja ja jalkakäytävät. Vuonna 2021 alueelle lisättiin amfiteatteri, istuinpenkkejä, leikkipaikka, musiikkipuisto ja valaistu suihkulähdde.

Põltsamaalla ollessa kannattaa ehdottomasti käydä myös **Põltsamaan ruusutarhassa** (Roosiaed). Baltian lajikerikkain ruusutarha esittelee joka vuosi uusia ruusulajikkeita. Ruusutarhassa myydään myös ruusuntaimia, perennoja ja ke-säkukkia, vierailijoille järjestetään opastettuja kierroksia. (19)

Stay the night

Majoituspaikat

- 1 Carl Schmidt Maja**
Kesk 4, 48105 Põltsamaa linn
+327 5091937, csmaja@csmaja.eu
www.csmaja.eu
🛏️ 80/22 📶
 - 2 Külalistemaja Rivaal**
Veski 1, 48106 Põltsamaa linn
+372 776 2620, 512 3626
rivaal@rivaal.ee, www.rivaal.ee
🛏️ 20/8 📶 🏠 🚿
 - 3 Vahe Külalistemaja**
Vahe 1, 48103 Põltsamaa linn
+372 501 7815, bron@vahemajutus.ee
www.vahemajutus.ee
🛏️ 15/7 📶
 - 4 Põltsamaa Külaliskorter**
Marja 5, 48104 Põltsamaa linn
+372 5674 1203,
marjaapartment@gmail.com
🛏️ 4/3 📶 🏠
 - 5 Lossi tn Külaliskorterid**
Lossi 34, 48104 Põltsamaa linn
+372 5340 0612, birkendia@hotmail.ee
🛏️ 19/6 📶 🏠
 - 6 Põltsamaa kirikla**
Allika 1, 48105 Põltsamaa linn
+372 522 3368, 5624 6717
poltsamaa@eelk.ee
www.poltsamaakogudus.ee
🛏️ 40/10 📶
 - 7 WPark glamping**
Väike-Kamari, 48030 Põltsamaa vald
+372 5456 8222, info@wpark.ee
www.wpark.ee
🛏️ 16/4 📶 🏠 🚿 🚰
 - 8 Kuningamäe kämpingud ja saunamaja**
Kuningamäe küla, 48011 Põltsamaa vald
+372 5194 8620, info@kuningamae.ee
www.kuningamae.ee
🛏️ 25/5 + 16/3 🏠 🚿 🚰
 - 9 Katariina Külalistemaja**
Pajusi, 48224 Põltsamaa vald
+372 5884 4944, info@pajusimois.ee
kulalistemaja.pajusimois.ee
🛏️ 14/6 📶 🚿
 - 10 Morisoni Sepi- ja Grillkoda**
Pajusi, 48224 Põltsamaa vald
+372 5884 4944, info@pajusimois.ee
www.pajusimois.ee
🛏️ 6/2
 - 11 Tammemäe Jahimaja**
Tõrve küla, 49013 Põltsamaa vald
+372 528 3865, info@tammemae.ee
www.tammemae.ee
🛏️ 50/25 🏠 🚿
 - 12 Kursi Suvemõis**
Laasme küla, 49008 Põltsamaa vald
+372 530 90650, info@kursimois.ee
🛏️ 22/8 🏠 🚿
 - 13 Kase Turismitalu**
Köpu küla, 48208 Põltsamaa vald
+372 514 9900, talu.kase@gmail.com
www.kasetalu.ee
🛏️ 10/5 📶 🏠 🚿 🚰
- 🛏️ = Number of beds / rooms
 Vuodepaikkoja/huoneita
 📶 = Wifi
 🏠 = Sauna
 🚿 = Swimming place / Uimaranta
 🚰 = Tenting / Telttailu

Põltsamaa linn

1 Carl Schmidt Maja

Kesk 4, 48105 Põltsamaa linn
+372 5884 4838
csmajaresto@gmail.com
www.csmaja.eu
☎ 100/30 📶

2 Kohvik Rivaal

Veski 1, 48106 Põltsamaa linn
+372 776 2620, 512 3626
rivaal@rivaal.ee
www.rivaal.ee
☎ 50+30/40 📶

3 Vaga Mama restoran

Lossi 5a, 48103 Põltsamaa linn
+372 5886 1873
kam296@hotmail.com
www.vagamama.ee
☎ 25/20 📶

4 Suvekohvik Papaya

Veski 4, 48106 Põltsamaa linn
+372 5854 9499
papaya.suvekohvik@gmail.com
☎ 16 📶

5 Hullava Naise Pubi

Kesk 4a, 48105 Põltsamaa linn
+372 775 2459, 5346 8303
csmaja@csmaja.eu
www.csmaja.eu/pub
☎ 70+30 📶

6 Puhu-Risti Söögimaja

Jõgeva mnt 27, 48105 Põltsamaa linn
+372 5559 4977, 775 2361
puhuristisoogimaja@gmail.com
☎ 70+30 📶

7 Põltsamaa Pizzakiosk

Tallinna mnt 4a, 48103 Põltsamaa linn
+372 776 9175
poltsamaa@pizzakiosk.ee
www.pizzakiosk.ee

8 Kaie Juures

Tartu mnt bussijaam, 48104 Põltsamaa linn
+372 5553 6570
einarp@hotmail.ee
www.kaiejuures.ee
☎ 8+16 📶

9 Põltsamaa veinikelder ja Restoran Oberpahlen

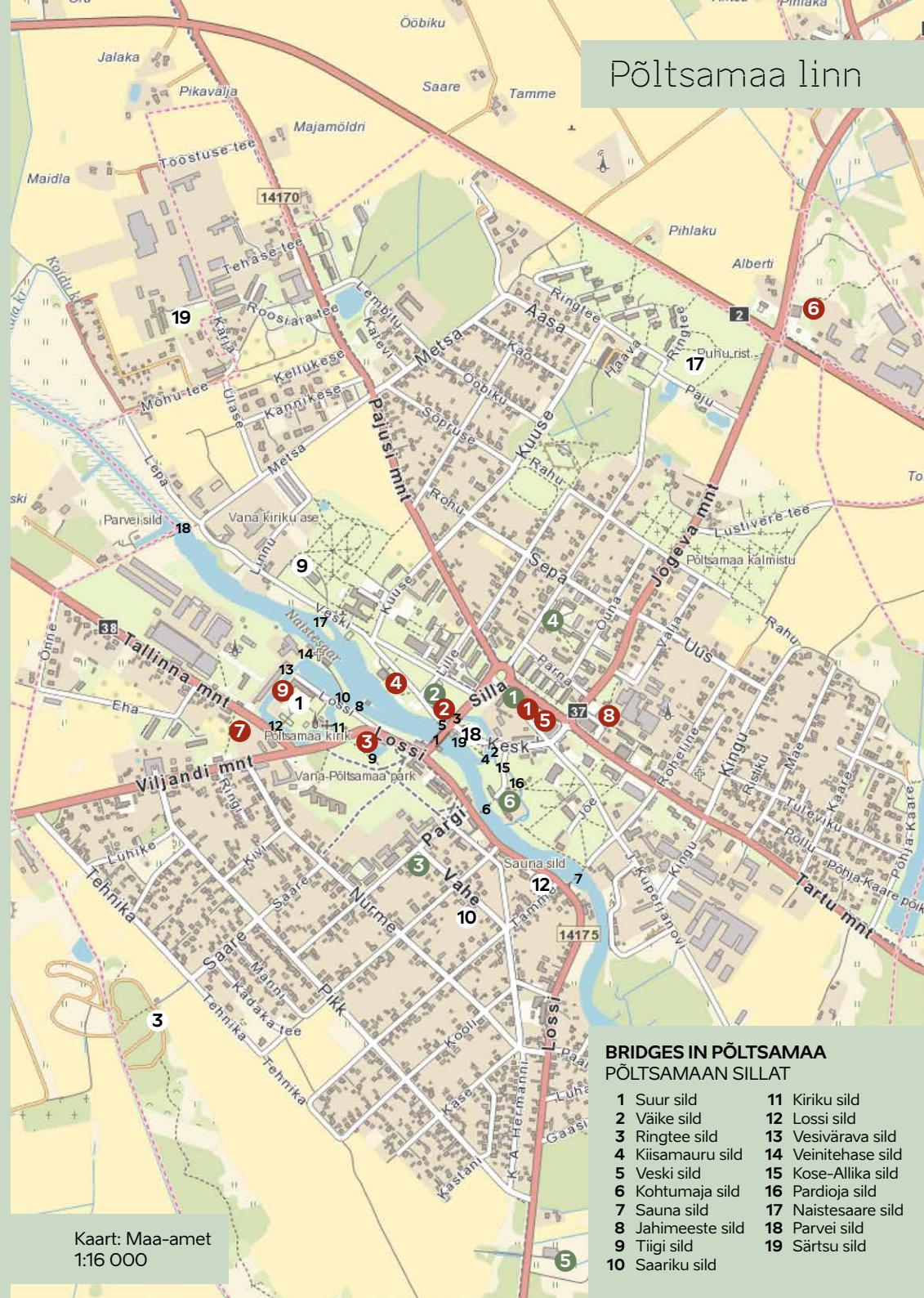
Lossi 1, 48103 Põltsamaa linn
+372 5567 5277
info@oberpahlen.ee
www.oberpahlen.ee
☎ 50/30 📶

10 Kohvik W

Väike-Kamari küla, 48030 Põltsamaa vald
+372 5456 8222
info@wpark.ee
www.wpark.ee
☎ 33/100 📶

☎ = Number of seats: inside + outside
Paikkoja: sisällä + ulkona

📶 = Wifi

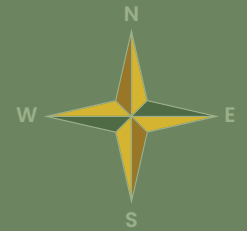


Kaart: Maa-amet
1:16 000

BRIDGES IN PÕLTSAMAA PÕLTSAMAAN SILLAT

- | | |
|-------------------|---------------------|
| 1 Suur sild | 11 Kiriku sild |
| 2 Väike sild | 12 Lossi sild |
| 3 Ringtee sild | 13 Vesivärava sild |
| 4 Kiisamauru sild | 14 Veinitehase sild |
| 5 Veski sild | 15 Kose-Allika sild |
| 6 Kohtumaja sild | 16 Pardoja sild |
| 7 Sauna sild | 17 Naistesaare sild |
| 8 Jahimeeste sild | 18 Parvei sild |
| 9 Tiigi sild | 19 Särtsu sild |
| 10 Saariku sild | |

PÕLTSAMAA



ADAVERE
UISURADA



KUNINGAMÄE
KARDIRADA



KUNINGAMÄE
TERVISERADA



WPARK

Tallinn

Jõgeva

Viljandi

Tartu

5

13

7

9

10

6

10

10

Toretalu

PAJUSI

ADAVERE

PÕLTSAMAA

LUSTIVERE

8

4

11

VÕISIKU

3

7

2

10

KAMARI

11

12

14

13

Kirna
matkarada

16

PUURMANI

